



ULLENSAKER
KOMMUNE

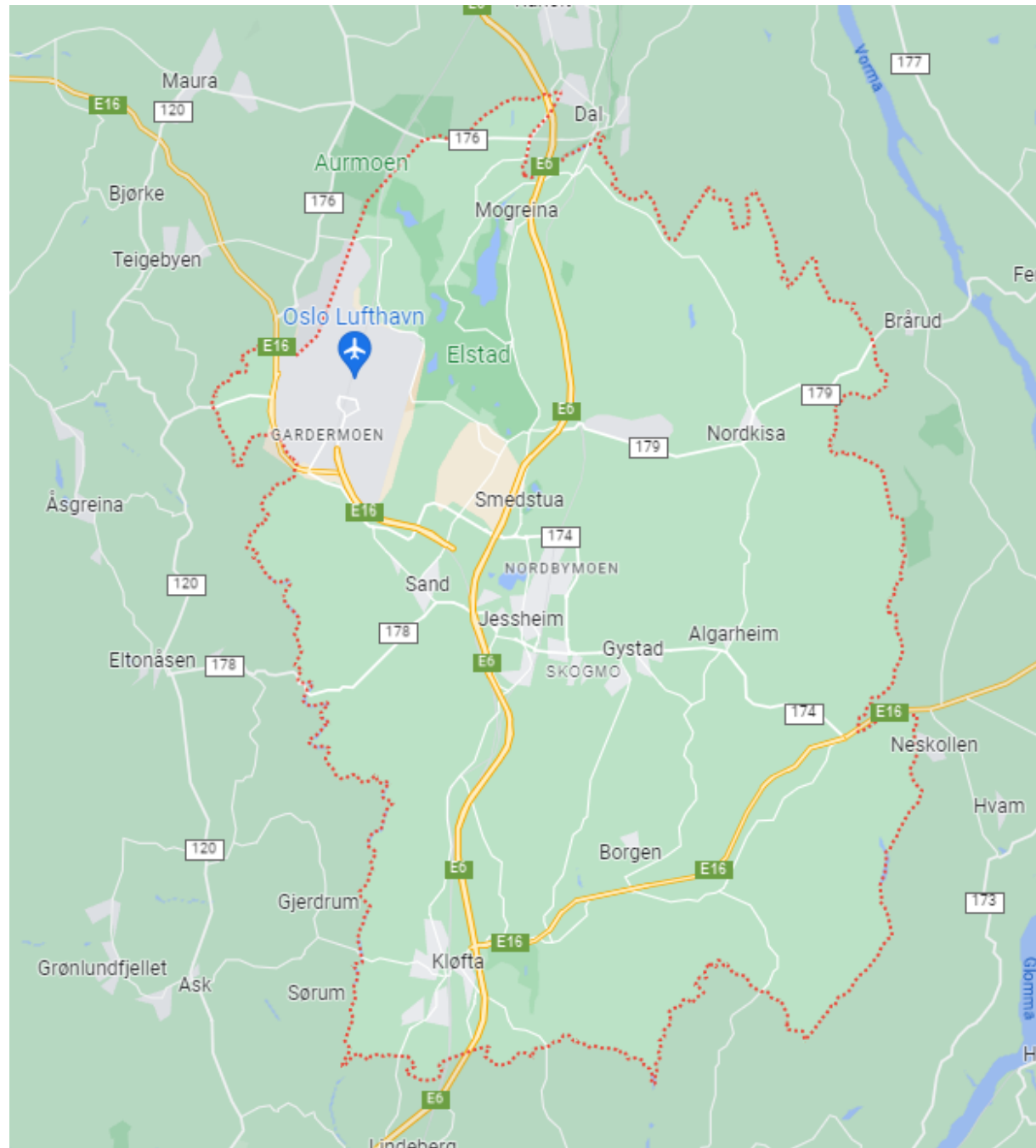
Parkerings- og kjørebegrensninger i Ullensaker kommune 2023

Små elektriske kjøretøy kan gjøres tilgjengelig for utleie i hele Ullensaker kommune.

Alle skoler (ungdoms- og barneskoler), verneverdige områder, kirker og kirkegårder skal imidlertid merkes som områder der det ikke er mulig å kjøre eller parkere. Ullensaker kommune kan i løpet av tillatelsesperioden justere eller endre områdene.

Utleiere vil bli varslet om dette, og det vil sendes ut varsel minimum én uke før iverksettelse.

Kommunen ønsker at utleierne oppfordrer brukerne til å parkere elsparkesyklene på opparbeidede plasser utenfor rådhuset, og ved sykkelparkeringen i Romsaas Allé.





ULLENSAKER
KOMMUNE

Parkerings- og kjørereguleringer på Jessheim

Jessheim

Allergot ungdomsskole



Nordby ungdomsskole



Gystadmarka ungdoms- og barneskole



Jessheim skole og ressurscenter



Skogmo skole



Døli skole



Nordbytjernet



Stasjonsparken



Saktekjøringszone i Storgata, deler av Ringvegen og Furusetgata





ULLENSAKER
KOMMUNE

Parkerings- og kjørereguleringer på Kløfta

Bakke skole og Vesong ungdomsskole



Ullensaker kirke



Åreppen skole





ULLENSAKER
KOMMUNE

Parkerings- og kjørereguleringer på Borgen

Borgen skole





ULLENSAKER
KOMMUNE

Parkerings- og kjørereguleringer på Sand

Ljøgttjernet og Raknehaugen



Hovin skole



Hovin kirke





ULLENSAKER
KOMMUNE

Parkerings- og kjørereguleringer på Mogreina

Mogreina skole



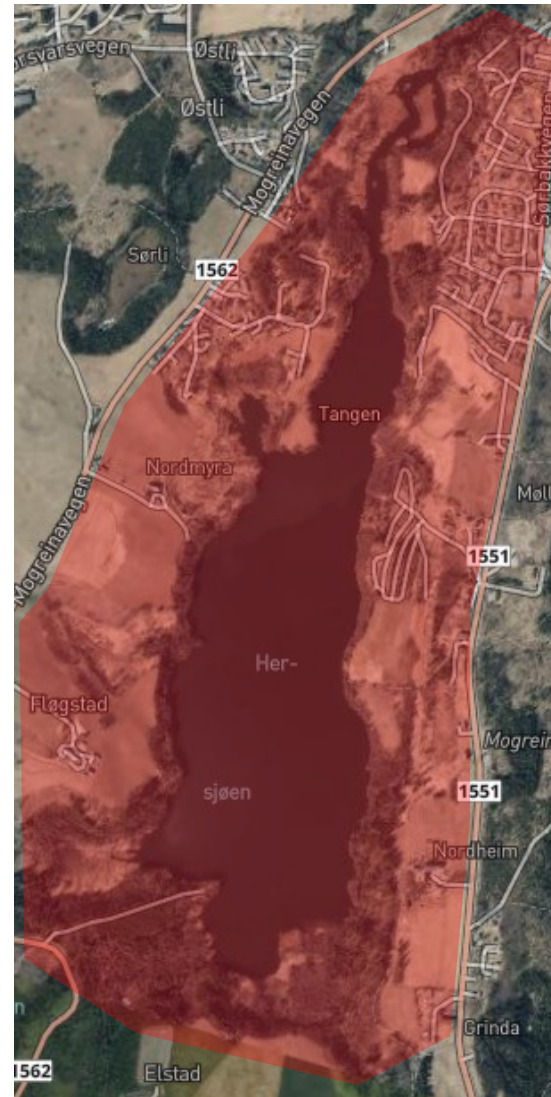
Mogreina kirke



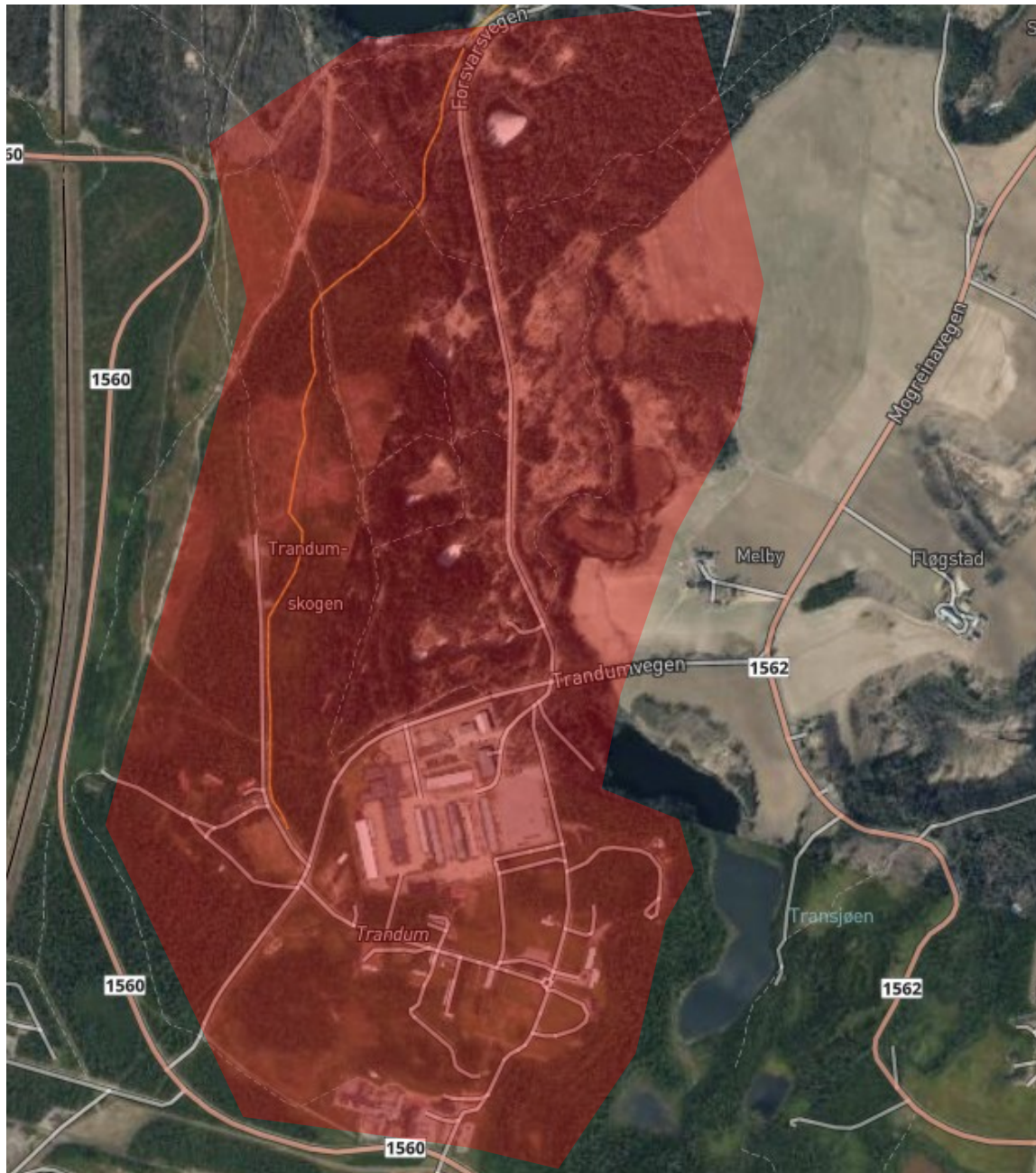
Aurtjern



Hersjøen



Trandum





ULLENSAKER
KOMMUNE

Parkerings- og kjørereguleringer på Nordkisa

Nordkisa skole





ULLENSAKER
KOMMUNE

Parkerings- og kjørereguleringer på Algarheim

Algarheim skole

