

Parkeringsplassen på Døli skole

Etter henvendelse fra foresatte i uke 2, satte skolen i gang en kartlegging i samarbeid med kommunal eiendom, for å se på mulige løsninger for parkeringsplassen, og levering av elever før og etter skoletid. Representanter fra parkeringsetaten var til stede på skolen mandag til onsdag i uke 3. Vi har også hatt besøk fra politiet fredag 20.01. Dette for at skolen skal få hjelp til å få bedre oversikt over situasjonen. FAU har aktivt jobbet sammen med ledelsen i denne saken.

Utfordringene på morgenen er at det i tidsrommet 08:15-08:40 er veldig mye trafikk, og dette skaper farlige situasjoner. Det blir også parkert biler på fortau, og i inn- og utkjørsel til parkeringsplassen. Dette gjør at kjøremønsteret blir utfordrende. De samme utfordringene gjelder ved skoleslutt.

Skolen vil løfte saken til kommunen for å finne en permanent løsning.

Vi oppfordrer foresatte til å la elevene gå eller sykle til skolen. Daglig har vi mange biler innom parkeringsplassen på morgenen. Parkeringsplassen vår er ikke dimensjonert for et så stort antall kjørende, så all trafikk skaper farlige situasjoner.

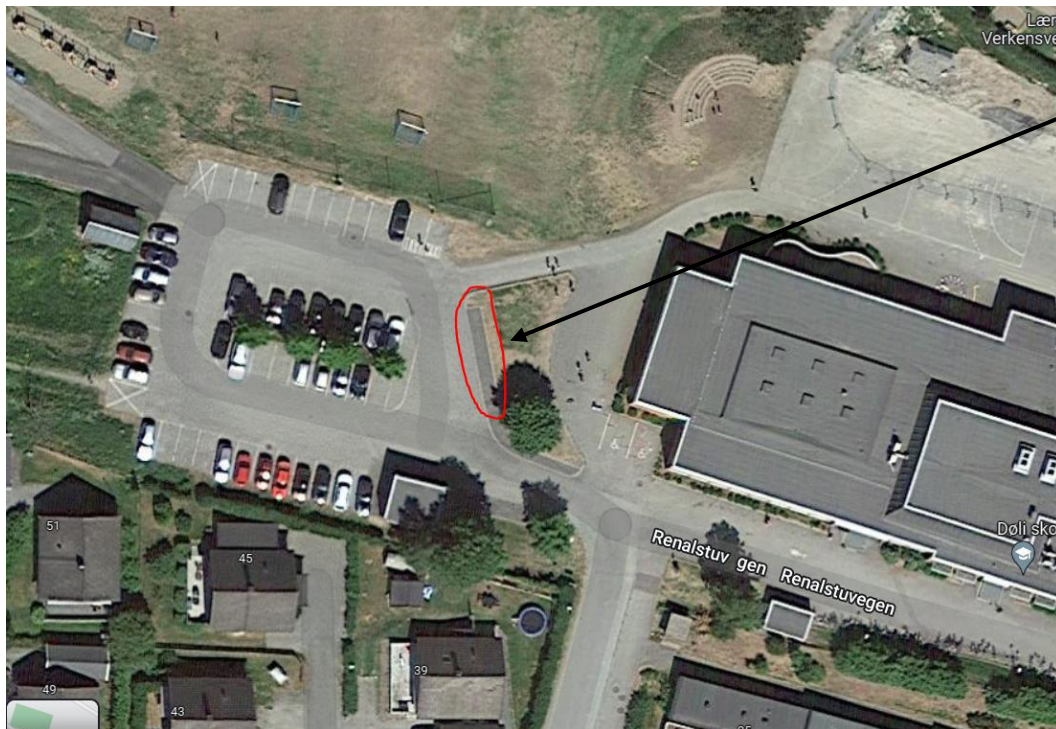
Dersom du velger å kjøre eleven til skolen er følgende viktig:

Følg kjøremønsteret på parkeringsplassen

Bruk sonen ved søppelkassene som drop-off. Elevene må være raske ut av bilen og gå direkte inn i skolegården. Dette betyr at foresatte ikke skal følge eleven inn i skolegården eller til garderoben.

Vær oppmerksomme på gående i området. Det er mange elever som går langs Renalstuvegen. Vis hensyn til disse elevene.

Husk å beregne god tid og kjør svært forsiktig. Unngå så langt det er mulig levering i tidsrommet mellom 08:15-08:30.



Drop-off sone