

ULLENSAKER
KOMMUNE

WORKSHOP

PILOT DØLI SKOLE

NÆRMILJØSENTER

Dato: 30.12.23

Kl. 17:00-20:00

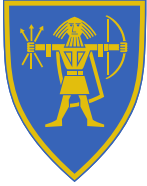
Sted: Døli skole

Rektor: Kiet Minh Dang

Prosjektleder: Tonje Katrine H. Algarheim

Prosjekteier: Yngve Rønning, Kommunaldirektør Oppvekst



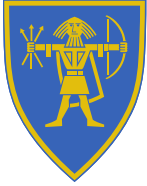


ULLESAKER
KOMMUNE



PROGRAM

17.00-17.30	Velkommen Mat og elevunderholdning
17.30-17.50	Prosjekt nærmiljøsentere med skolen som arena v/prosjektleder Tonje Katrine H. Algarheim
17:50-18:00	<i>Pause</i>
18.00-18.50	Workshop - Døli skole Nærmiljøsentere v/rector Kiet Minh Dang og prosjektleder Tonje Katrine H. Algarheim
18:50-19:00	<i>Pause</i>
19:00-19:45	Workshop - Døli skole Nærmiljøsentere v/rector Kiet Minh Dang og prosjektleder Tonje Katrine H. Algarheim
19.45-20.00	Oppsummering og veien videre v/kommunaldirektør Oppvekst Yngve Rønning



ULLESAKER
KOMMUNE

PROSJEKT NÆRMILJØSENTER med skolen som arena

Prosjektperiode: 01.05.22-01.05.25
Prosjektleder: Tonje K. H. Algarheim



Skoler



Familier



Nærmiljø



Hva ønsker vi å få til?

Målsetningen er å gjøre limet i nærmiljøene sterkere ved å bygge sunne fellesskap og aktiv deltakelse som bygger på det positive som allerede finnes på og rundt skolen.

- ❖ Piloter som tester ut og legger til rette for varige løsninger.
- ❖ Produsere en strategiplan for hvordan alle skolene i Ullensaker kan bli nærmiljøsentere
- ❖ **Sammen definere hva et nærmiljøsentere skal være med lokal forankring i nærmiljøene**



«Alle barn og unge har rett på trygge, inkluderende og gode oppvekstmiljøer.» Ullensaker kommunes oppvekststrategi



ULLENSAKER
KOMMUNE

Målsetninger

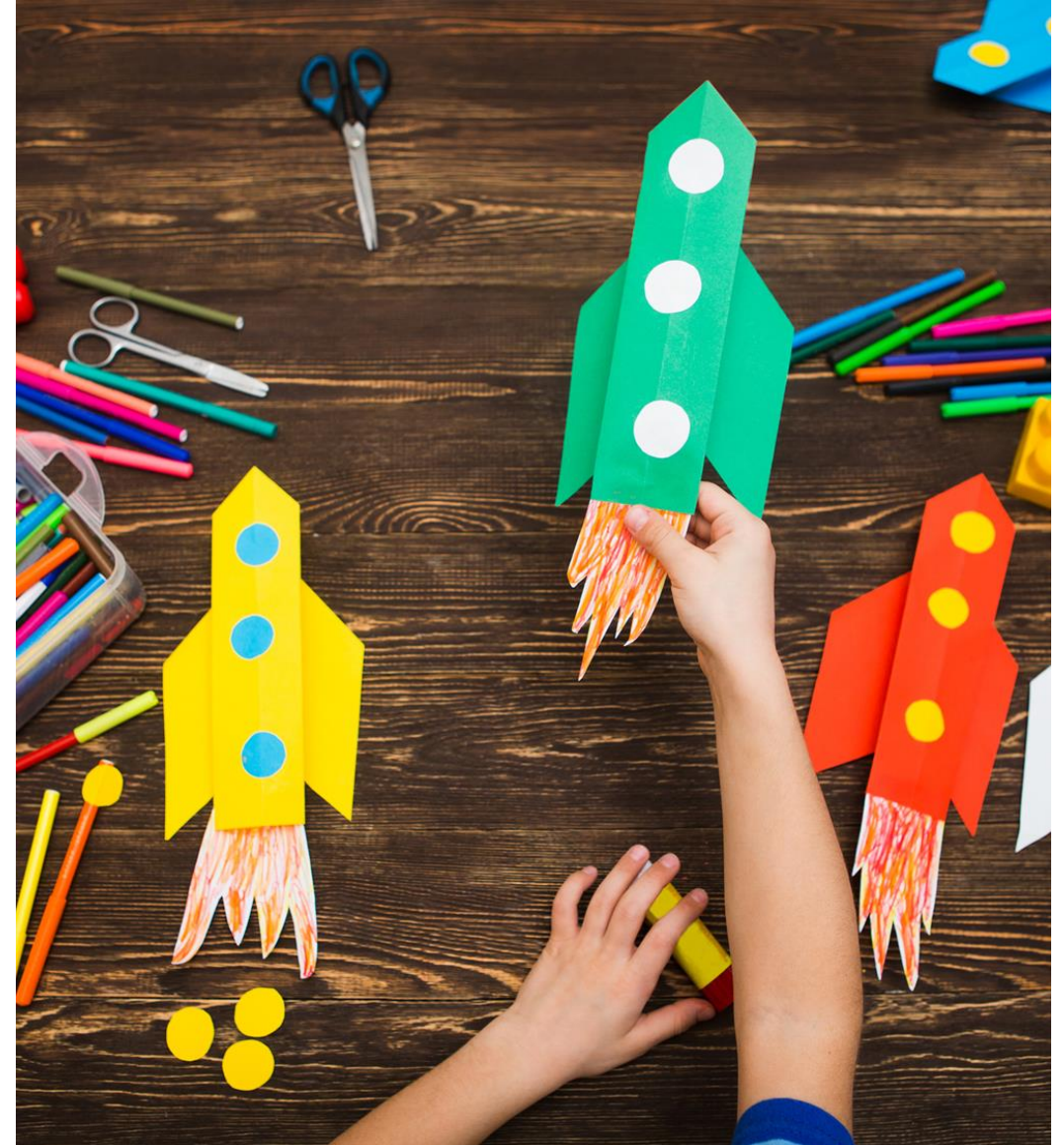
Prosjekt Nærmiljøsenters:

Å etablere attraktive, aktive og aktuelle «på tvers arenaer», ved å skape velfungerende Nærmiljøsenters på skolene som fremmer tilhørighet, mestring og trivsel på fritiden og i skoletiden.

Pilot Døli:

Døli skole skal være sentral i nærmiljøet og fungere som en inkluderende møteplass i og utenfor skoletiden.

Målet på sikt er at flere av kommunens funksjoner, fritidsaktiviteter, idrett- og kulturtilbud er plassert på skolen slik at skolen, foresatte og frivillige kan samarbeide om å skape et gratis helhetlig tilbud for elever, familier og alle som er i nærmiljøet.



Fremtidsbilde piloter - foreldresamarbeid



Etablere et nærmiljøsentert som skaper foreldreengasjement.

Senteret kan være vert for:

- møter, workshops og arrangementer rettet mot foreldre. Dette kan inkludere foreldreopplæring, alternative foreldremøter, informasjon om skoleaktiviteter og samarbeidsmuligheter mellom foreldre og skole.
- nettverks- og relasjonsbygging mellom foreldre, og mellom foreldre og skole.
- klasse miljøbygging
- arena for ulike arrangementer som f.eks. kunstutstilling, konsert, teaterforestilling, og andre kulturelle/høytids arrangementer som bidrar til å berike skolesamfunnet/nærmiljøet som f.eks. 17.- mai-arrangement, julearrangementer, matfestival, kulturarrangementer osv.

Fremtidsbilde piloter - inne



Etablere et nærmiljøsenters som skaper engasjement i nærmiljøet:

- Et informasjonssenter med lokale arrangementer, tjenester, og ressurser, samt hjelp til lokalbefolkning for å navigere i systemet.
- Et felles rom for ulike aktiviteter, som møter, idrettsarrangementer, og samfunnsgrupper.
- Senteret kan også fungere som en plattform for frivillig arbeid og samfunnsengasjement ved å samle frivillige og organisasjoner som ønsker å bidra til i nærmiljøet.
- Helse- og sosialtjenester som vaksinasjonsklinikker, rådgivningstjenester, og tilgang til informasjon om lokale helsetjenester.

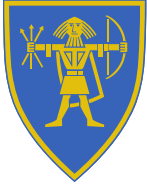


Fremtidsbilde piloter - ute



Utvikle pilotskolene sine skolegårder til å bli nærmiljøparker

- Gjøre om skolegården til en mer attraktiv, åpen, tilgjengelig, opplyst og godt utformet skolegård som innbyr til aktiviteter og sosiale arena som kan ha stor betydning for aktivitetsnivået til elever, både i friminutt og på fritiden.
- I kombinasjon med nærmiljøsender innendørs skapes en viktig sosial møteplass i nærmiljøet for egenorganisert aktivitet, der god tilrettelegging vil øke det fysiske aktivitetsnivået til barn, unge og voksne på tvers av alle generasjoner.
- En møteplass for sosialt fellesskap, opplevelse av stolthet, tilhørighet og støtte i nærmiljøet.
- **Et gyldig «VI» i og rundt pilotskolene.**



ULLENSAKER
KOMMUNE

Erfaringer fra andre prosjekter

- Groruddalssatsingen
- Nærmiljøskoler i Halden og Sarpsborg

Suksessfaktor i alle prosjektene Prosjekt Nærmiljøsentere har hentet erfaringer fra, er viktigheten av at prosjektet er godt forankret skolen som arena, og at tilbud og aktiviteter springer ut fra lokale behov.



Bilder fra «Åpent fritidstilbud» på Låby skole

Grupper:

Gruppe 1:

- 1.Yngve Rønning
- 2.Alina Dumitru
- 3.Astri Sjuls
- 4.Jannicke Heggelund
- 5.Ashenafi Gari
- 6.Åshild Tong-Hasnes
- 7.Kaare Gilhus
- 8.Randi Hermanrud

Gruppe 2:

- 1.Kjersti Stundal
- 2.Elin Skar Hellerud
- 3.Flora Roy Reitan
- 4.Frode Sortodden
- 5.Ida T. Bakken
- 6.Jessica Sognefest
- 7.Jon Emil Furuseth
- 8.Sara Marie Vollset

Gruppe 3:

- 1.Christina Fonbæk
- 2.Afshin Fiaz
- 3.Stine Fjeld
- 4.Annina Cecilie Breivik
- 5.Dagmar Myrland
- 6.Egil Solrud
- 7.Torgeir Kristiansen
- 8.Tore eller Line Vidjeland



Gruppe 4:

- 1.Anne Kristine Skyrud
- 2.Ståle Lien Hansen
- 3.Abdulla Abdulle
- 4.Asbjørn Nielsen
- 5.Beate Rødningsby
- 6.Filippa Tredal
- 7.Ida E. Gjøystdal
- 8.Tam Vy Tong-Hasnes

Gruppe 5:

- 1.Hilde Walle Halvorsen
- 2.Amalie Skogen Nielsen
- 3.Bernt Erik Jørgensen
- 4.Håkon Løe
- 5.Mario Rinaldi
- 6.Renate Birkeland
- 7.Sita Løkken
- 8.Maria C. Bordonado Musharaf

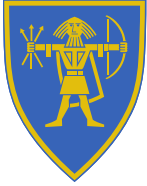
Gruppe 6:

- 1.Elilabeth Rustad
- 2.Bjørnar Myrland
- 3.Zebib Habtemariam
- 4.Inger Marit Ramskjær
- 5.Nut-Anong Wangkleepklang
- 6.Amna Grabovac
- 7.Stine Kristiansen
- 8.Trine Rønning

Pause

17:50 – 18:00





ULLENSAKER
KOMMUNE

INNLEDNING WORKSHOP

Hvorfor er et nærmiljøsentert viktig for oss?



Hva skal vi gjøre?

Tørre å drømme stort og å starte i det nære.

Vi skal se på:

- ❖ hva vi kan få til på kort sikt og lang sikt
- ❖ skolen som utendørs og innendørs inkluderende møteplass
 - ❖ Kulturarrangement
 - ❖ Nærmiljøpark
 - ❖ Engasjerende aktiviteter



Døli skole nærmiljøsentert
Sammen for en varm og inkluderende møteplass!



Dagens skolegård

Ammerud skole har i dag store utearealer, med mye potensiale. Store deler er preget av sand, grus- og asfaldtekker som over tid har blitt endret. Bakken har mange ulike "lag". Det finnes noe oppbygget terreng, og en sentral "øy" i skolegården med et klatrestativ og busker. Det finnes også en liten asfaltert haug med et amfi på baksiden. Rundt kantene av skolegården er det flere gressområder.

Utfordringer

En av hovedutfordringene i dag er at man oppfatter skolegården som utflytende og lite fleksibel. For eksempel er grusfotballbanen stor, men uten en tydelig start- og slutt. Fotballmålene kan ikke flyttes på, og leken blir begrenset til banens størrelse. Det er mye plass, men få steder til lek og avslapning. Det er vanskelig å skjermes til private samtaler.

- Flytende avgrensninger.
- Få lekeapparater / ikke utfordrende lekeapparater for eldre
- For mye fokus på ballspill/fotball
- Ingen naturlige oppholdssteder etter skoletid
- Mye asfalt og grus.



Eksempel fra virkeligheten

Ammerud skole har fått innvilget midler fra Kulturdepartementet til skolegårdsprosjektet

1. oktober sendte prosjektgruppen inn en søknad (Undervisningsbygg sto som søker) til Kulturdepartementets tilskuddsordning for nyskapende aktivitetsarenaer.

<https://www.tverga.no/tilskudd-til-nyskapende-aktivitetsarenaer-for-2020/>

Like før jul fikk vi innvilget 3 252 000 i tilskudd til skolegårdsprosjektet som det eneste prosjektet i Oslo:

<https://www.regjeringen.no/no/aktuelt/372-millionar-kroner-til-nyskapende-aktivitetsarenaer-i-2020/id2790785/>

Dette er en fantastisk nyhet for Ammerud skole!

Bakgrunn – oppgradering av skolegård til en aktiv møteplass

Ammerud skole ligger i bydel Grorud, som er en av Oslos mest **flerkulturelle bydeler**. 60% av de vel 590 elevene på skolen har et annet morsmål enn norsk og samisk, og skolen har barn fra 54 ulike nasjonaliteter. Prosjektgruppen mener at et **oppgradert nærmiljøanlegg og aktivitetsarena** vil kunne skape en **innbydende og aktiv møteplass**, og retter seg spesielt mot barn og unge med minoritetsbakgrunn som i mindre grad deltar på organisert idrett.

Bydel Grorud har **store folkehelseutfordringer** blant annet knyttet til **livsstilssykdommer, lærevansker og psykisk helse** - der både **inaktivitet og utenforskap er viktige faktorer**. Prosjektgruppen ønsker å skape et utendørsområde på Ammerud som møter flere av disse utfordringene: både et **lavterskeltilbud der barn og unge kan boltre seg og være i fysisk aktivitet** - og en **innbydende, sosial møteplass som vil bidra til å styrke tilhørigheten i hele lokalbefolkningen**. Slik vil nærmiljøanlegget både få **positive folkehelseeffekter og bidra til å skape økt integrering**.

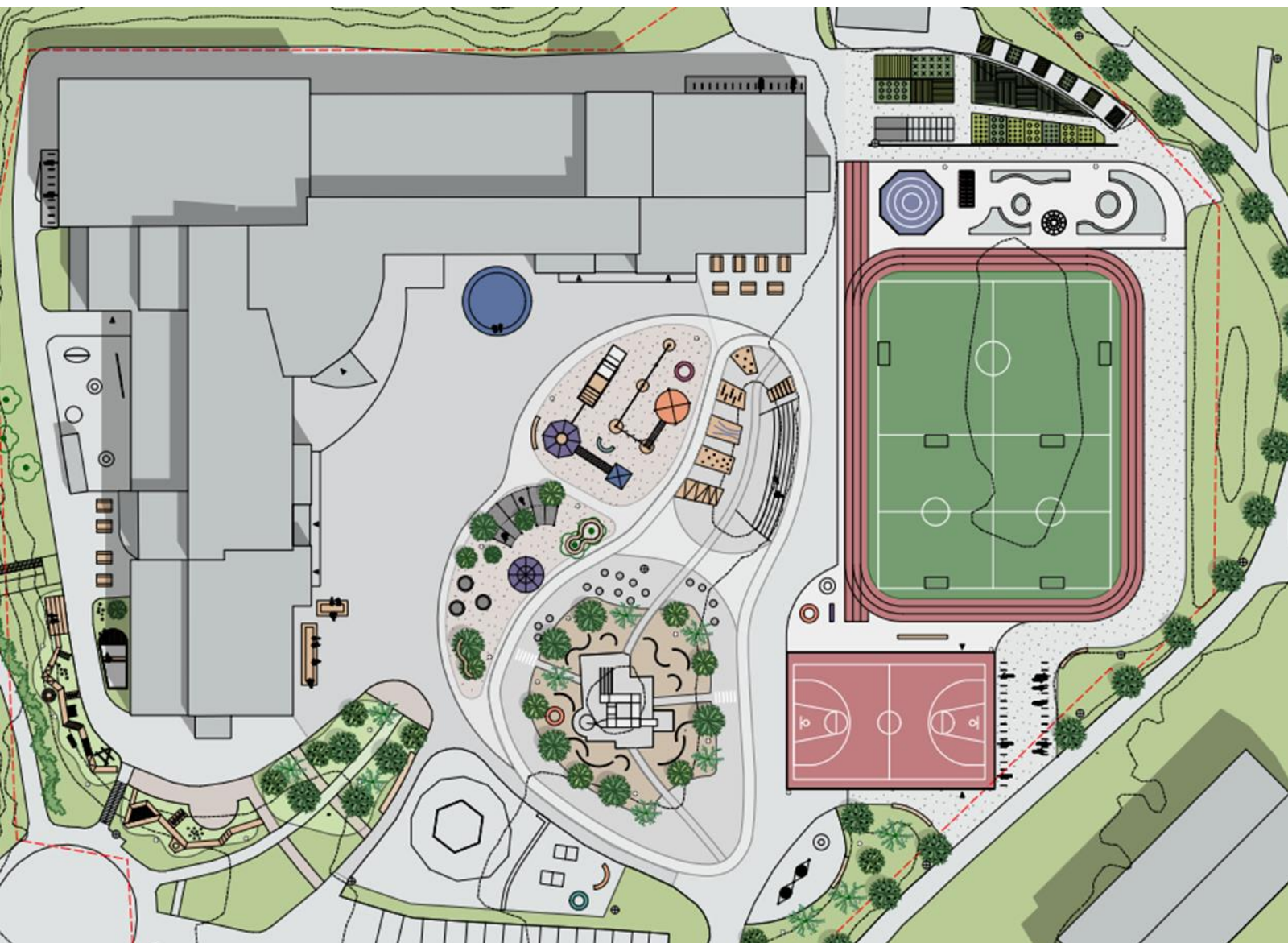
Målgruppen for prosjektet er barn fra skolepliktig alder og opp til ungdomsskole, og vi anslår at rundt 1000 barn og unge vil få glede av en slik arena i området. Ammerud skole ligger i nær avstand til blokkbebyggelse og et større område med atriumshus. Uteområdet skal være miljø- og trivselsfremmende, og således være en god rammefaktor for et inkluderende, trygt og godt skolemiljø. Uteområdet skal også tilby et variert aktivitetstilbud som skal være attraktivt både på dag- og kveldstid. Anlegget skal fremstå som en naturlig, attraktiv og tilgjengelig møteplass for hele befolkningen i nærmiljøet.



ET GØYALT PROSJEKT: Miljøterapeut Linn Haastøl (bakerst, f.v.), Stine Solbjør Kielland og Frøydis Strømme Jørve, miljøterapeut Arben Fetishi (midten f.v.), rektor Kiet Minh Dang, FAU-leder Meyla Sylvestog Enerly, June (nestleder i elevrådet, foran, t.v.) og Eline (leder i elevrådet) gleder seg til endelig å få et helt nytt samlingssted i skolegården på Ammerud skole. Foto:

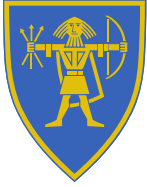
Bilde 1 av 4

Drømmeskolegården på Ammerud blir virkelig



**ET
SAMFUNNSANSVAR**

**VI OPPFYLLER
BARNAS DRØMMER!**



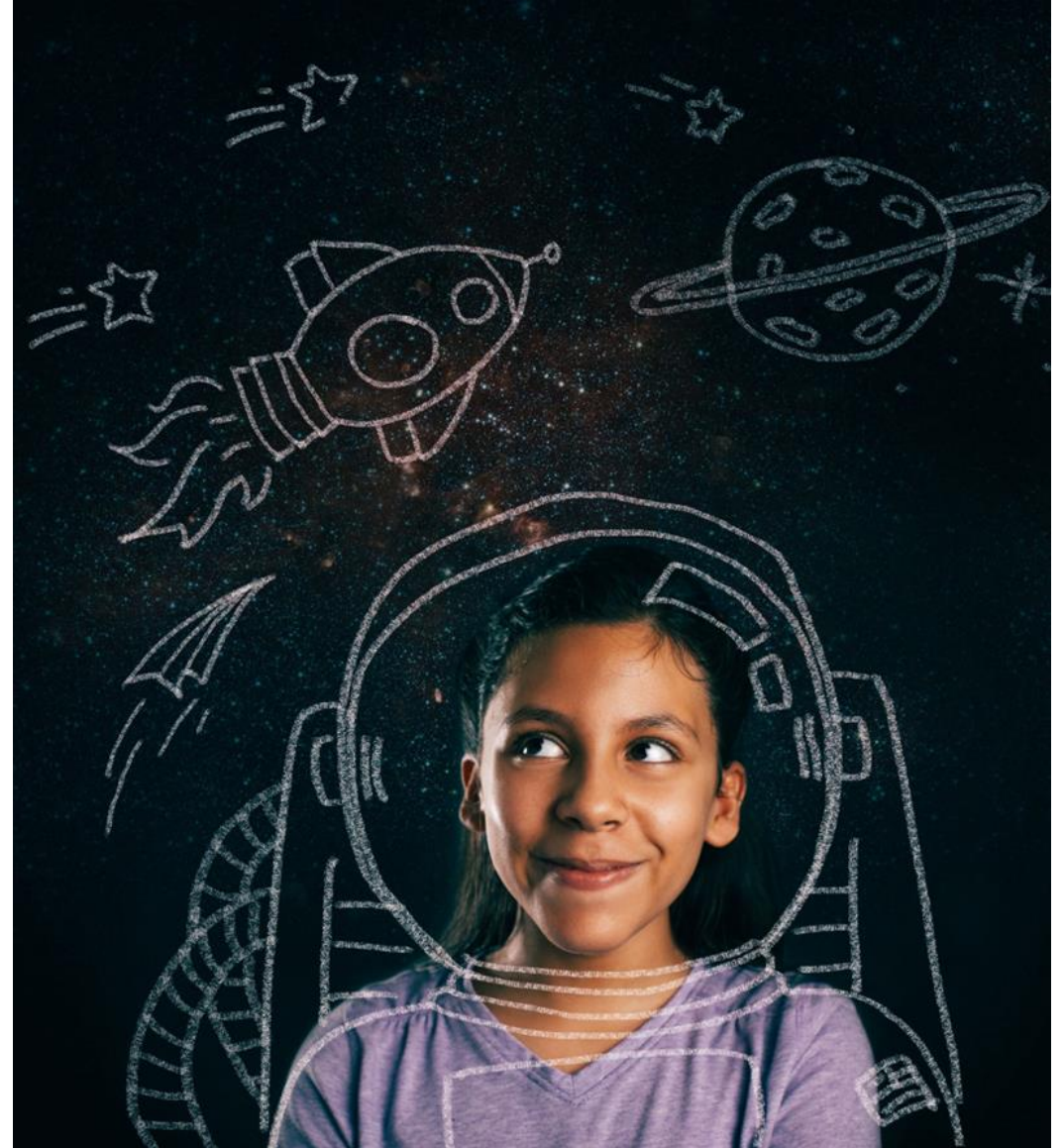
ULLENSAKER
KOMMUNE

AKTIVERE TANKEPROSESS (2 MIN)

Lukk øynene i to minutter og forestill hvordan et nærmiljøsender her på Døli skole vil se ut i fremtiden.

Hva kan du se, høre, lukte og føle når du ankommer Døli skole nærmiljøsender?

Dette tar dere med dere inn i videre gruppearbeid.



Gruppearbeid 20 min.

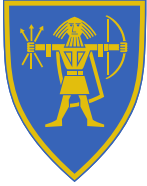


Funnene presenteres som ordsky for hele forsamlingen.

Idemyldring

Hvordan skolen kan bli et mer åpent og inkluderende nærmiljø senter?

- ❖ Skriv ned ideer på post it's 2 min for deg selv først.
- ❖ Del med hverandre på rundgang og legg post it's ut på utdelt ark
- ❖ Grupper de ulike ideene og tiltakene med likhetstrekk og drøft funn.



ULLENSAKER
KOMMUNE

DELING AV IDEER (15 MIN)

Hver gruppe presenterer sine viktigste ideer for hele forsamlingen. Scann QR-koden og legg gjerne inn flere svar fra hvert gruppearbeid:





Pause

18:50 – 19:00



Gruppearbeid 30 min.



Funnene presenteres som ordsky for hele forsamlingen

Konseptutvikling

Hver gruppe velger 1-2 kortsiktige og 1-2 langsiktige ideer/tiltak som har blitt presentert.

- ❖ Hvordan kan disse ideene utvikles og implementeres i praksis?
- ❖ **Beskriv kort:** Formål og mål, målgruppe, innhold, ansvar og oppfølging, organisering og gjennomføring, økonomi, muligheter og utfordringer, og evaluering og tilpasning.



ULLENSAKER
KOMMUNE

DELING AV KONSEPTER (15 MIN)

Hver gruppe presenterer sine konsepter for hele forsamlingen. Scann QR-koden og legg inn konseptene gruppen har jobbet med:





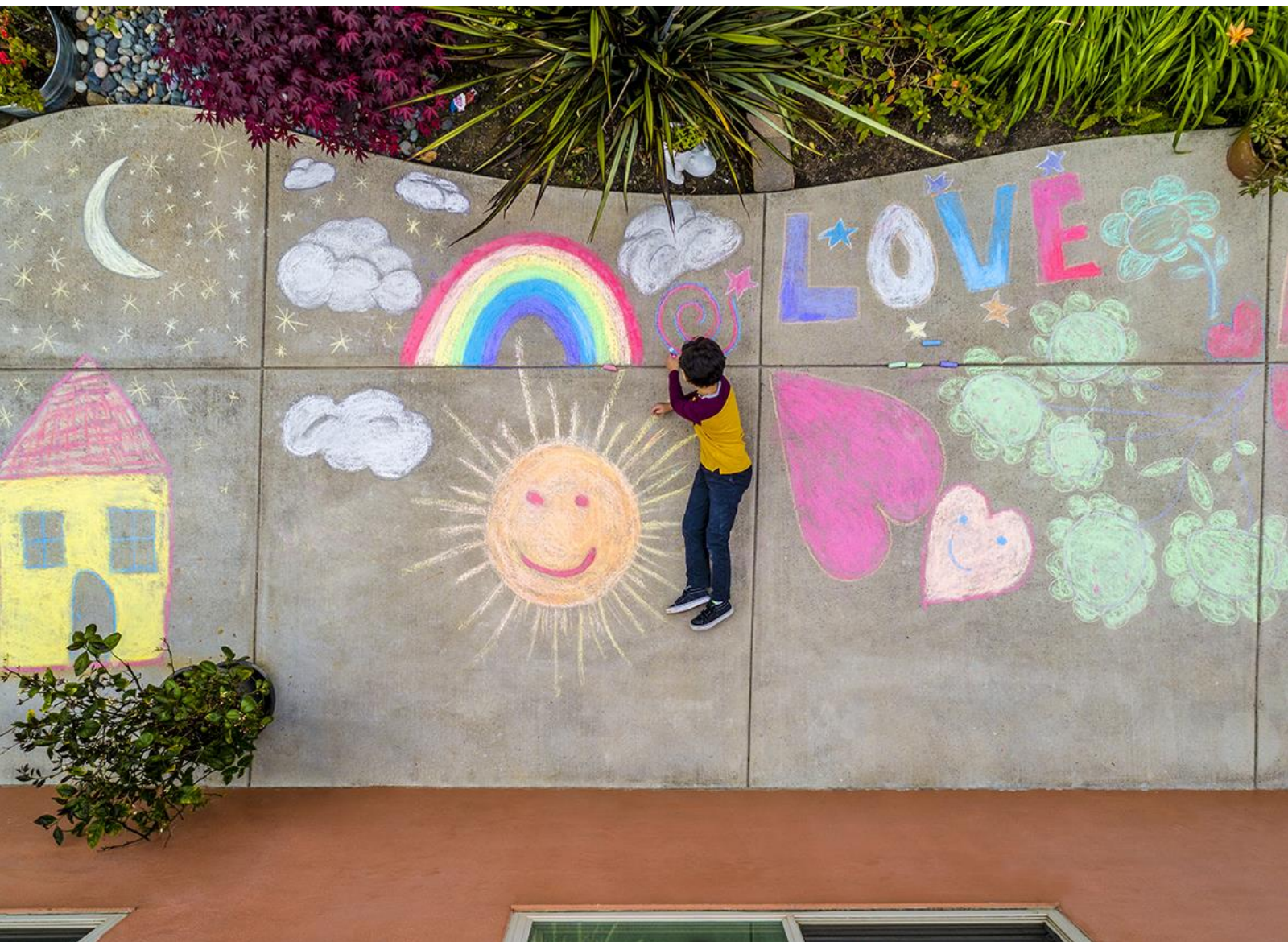


Oppsummering og veien videre



- Viktige funn fra gruppearbeidet
- Arbeidsgruppe pilot
- Resultatene fra dagens workshop gir retning på pilot Døli skole nærmiljøsentre
- Resultatene blir publisert på skolens nettside og sendes ut til alle deltakere





**Tusen takk
for strålende
innsats!**

**Kort evaluering sendes ut til
deltakere på e-post i etterkant.**