

Prosjektnr.: 2018-21
Prosjekt: Miklagard Resort fase 2
Gnr/brnr: 28 / 1
Konsulent: bar bakke landskapsarkitekter as
Dato: 09.01.2020

Vedlagt tegningsmateriale:
L108 Parkering Fase 2 med utvidelse

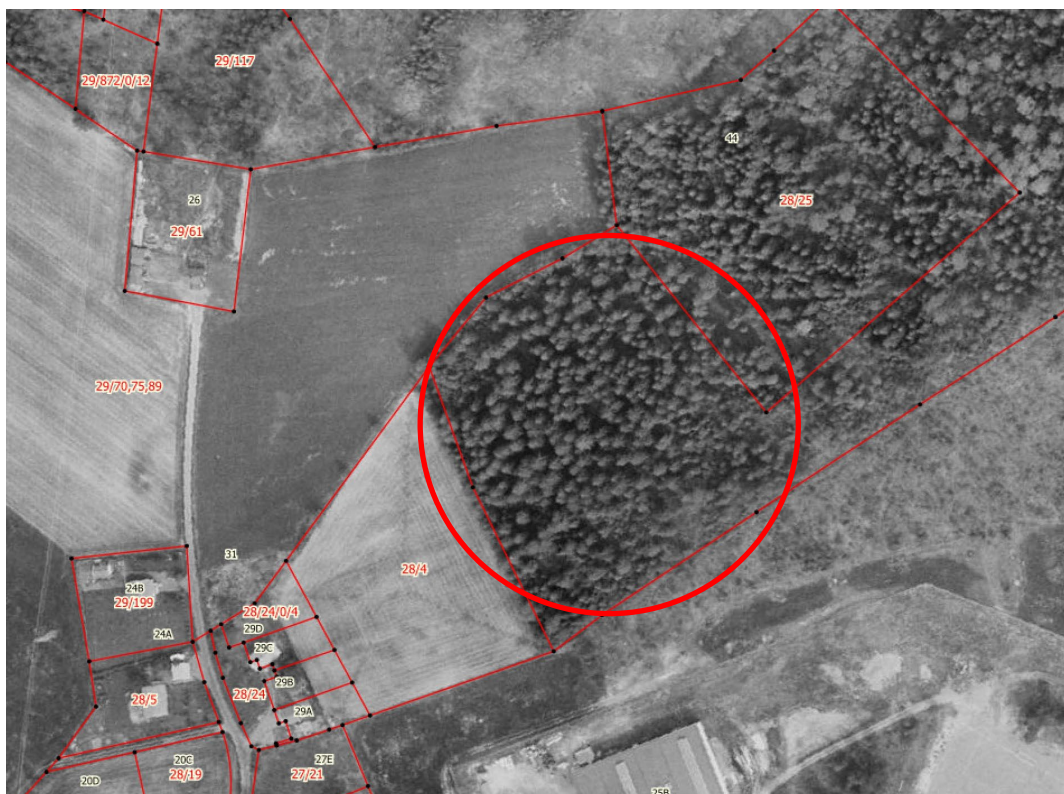
Landskapsplan til planendring

Parkeringsplass P2 i gjeldende reguleringsplan *Miklagard Golfhotell gnr 29 og bnr 1 m.fl.*, skal flyttes til plassering sørvest for hotellet, som en utvidelse av parkeringsanlegget for Fase 2. Avkjørsel til p-plassen for Fase 2 er justert ihht eiendomsgrenser slik at veibanen legges utenfor eiendom Gnr/brnr 29/70,75,89. P-plassen lengst vest får adkomst via p-plassen nærmest hotellet. Opparbeidelsen vil være med tilnærmet samme totalareal som for P2, Dvs 4,05 daa og rommer 166 plasser. Totalt er det 208 p-plasser.

Arealet tidligere avsatt for P2 omreguleres til friområde og Turvei tilbakeføres til sin opprinnelige plassering.

Utnyttelse av matjord

P-plassen etableres på et høyere nivå enn hotellets inngangsetasje. Eksisterende terreng er svakt skrånende mot øst og utvidelsen krever kun mindre terrengendringer. Arealet har i senere tid vært brukt som utslagsbane for golfbanen. Flyfoto fra 1974 viser at arealet var skogvokst. Det antas at matjordlaget kan være relativt skrint og ha en tykkelse på 10-20 cm.



Flyfoto fra 1974 (Kilde: Norgebilder – kartlag Sørum 1974)

Matjord og revegetering

- All eksisterende matjord skal skaves av og mellomlagres i ranke. Matjorda skal gjenbrukes som vekstjord for etablering av nye grasbakkearealer og busk og trevegetasjon. Ved utlegging skal jorda løses og legges ut i 10 cm lagtykkelse for grasbakke, 40 cm tykkelse for busker og 80 cm for trær.
- For å unngå etablering av ugress skal matjorda straks tilsås som grasbakke med liten, om ingen, tilføring av gjødsel. Det vil også kunne gi en naturlig revegetering med frøbanken som finnes i matjorda, i områder som ikke slåes.
- Grasbakkene skal skjøttes som slåtteeng der graset fra slått fjernes for å unngå tilbakeføring av nitrogen, slik at naturlig engvegetasjon kommer fram og bidrar til et rikt biologisk mangfold.

bar bakke landskapsarkitekter as – 09.01.2020